



ALPENREGION
TEGERNSEE
SCHLIERSEE

Die Erlebniskarte

mit den schönsten Wander-, Rad- und Ausflusstipps auf einen Blick



www.tegernsee-schliersee.de



SLYRS
BAVARIAN MOUNTAIN
WHISKY

ERLEBE, WO SLYRS ENTSTEHT



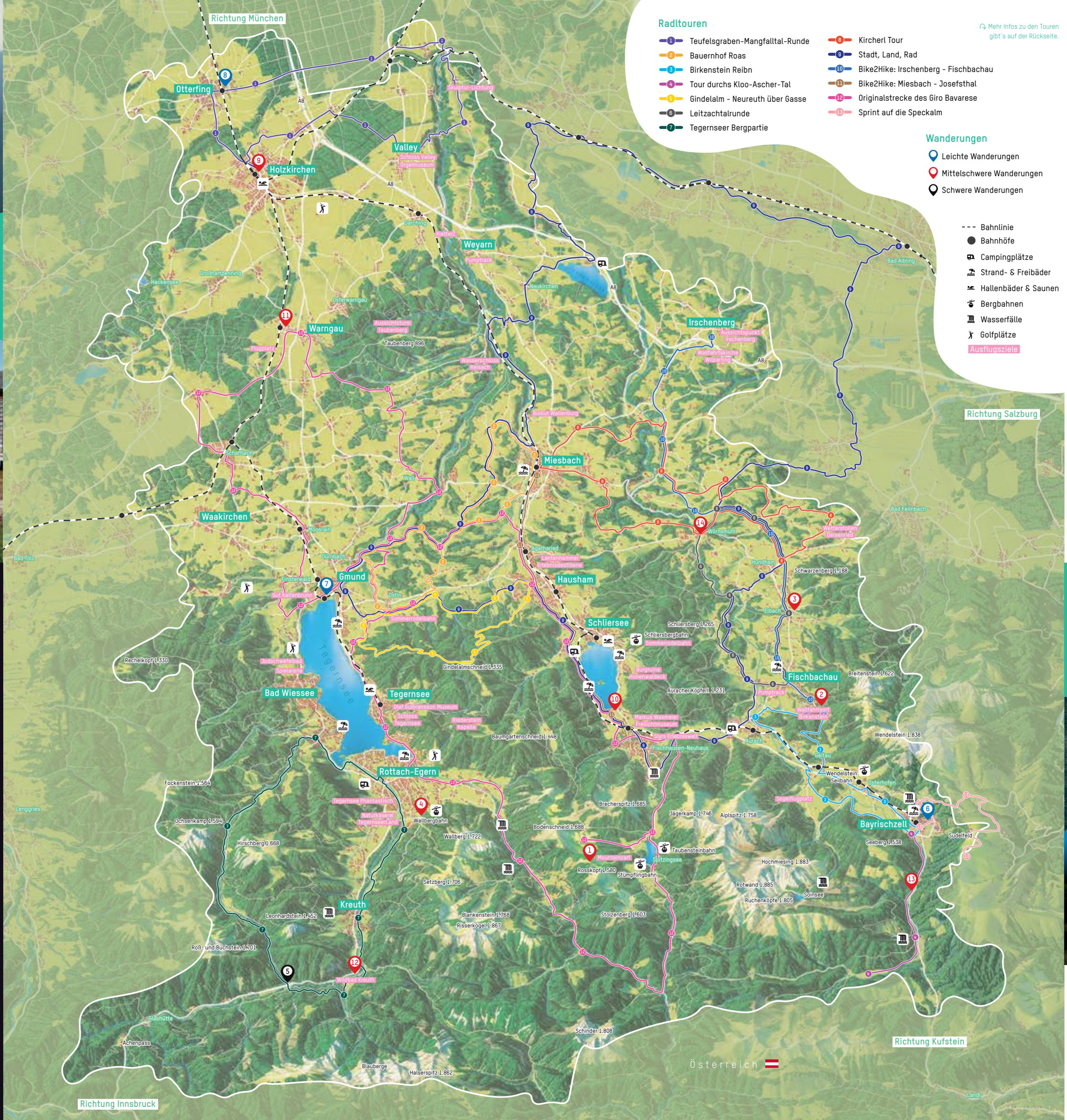
BESUCHE DEUTSCHLANDS
BESTE WHISKY DESTILLERIE



SLYRSWHISKY
WWW.SLYRS.COM

365 TAGE. GANZ NAH DRAN

SLYRS Laden & Erlebniswelt
Bayrischzeller Str. 13,
83727 Schliersee-Neuhaus
Tel.: +49 8026 920 92 10



Radtouren

- 1 Teufelsgraben-Mangfalltal-Runde
- 2 Bauernhof Roas
- 3 Birkenstein Reibn
- 4 Tour durchs Kloo-Ascher-Tal
- 5 Gindelalm - Neureuth über Gasse
- 6 Leitzachtalrunde
- 7 Tegernseer Bergpartie
- 8 Kircherl Tour
- 9 Stadt, Land, Rad
- 10 Bike2Hike: Irschenberg - Fischbachau
- 11 Bike2Hike: Miesbach - Josefthal
- 12 Originalstrecke des Giro Bavarese
- 13 Sprint auf die Speckalm

Wanderungen

- Leichte Wanderungen
- Mittelschwere Wanderungen
- Schwere Wanderungen

- Bahnlinie
- Bahnhofe
- Campingplätze
- Strand- & Freibäder
- Hallenbäder & Saunen
- Bergbahnen
- Wasserfälle
- Golfplätze
- Ausflugsziele

Mehr Infos zu den Touren gibt's auf der Rückseite.

Flexibel unterwegs

Für unsere Gäste mit gültiger Kur- & Gästekarte sowie TegernseeCard sind alle Fahrten in den MVV-Zonen 6 bis 9 in Zügen und Bussen kostenfrei.

Bus & Bahn

Die Region ist Teil des Münchner Verkehrs- und Tarifverbundes MVV.

Die Bayerische Regiobahn (BRB) fährt im Halbstunden- bzw. Stundentakt bis München. Die Busse verkehren regelmäßig und verbinden die Orte zwischen Tegernsee, Schliersee und Spitzingsee. Die kostenlose MVV-App ist Fahrplanauskunft, Ticketshop und Reiseplaner zugleich. www.mvv-muenchen.de

Neu in MVV Netz – Der Alpenbus fährt täglich im Stundentakt entlang der Alpenkette und verbindet als Express-Linie Orte wie Miesbach, Rosenheim, Bad Tölz & Murnau. www.mvv-muenchen.de/alpenbus

Die Wendelstein-Ringlinie umrundet viermal täglich von Anfang Mai bis Ende Oktober den Wendelstein. www.wendelstein-ringlinie.de

Der Bergbus startet in München und fährt von Mai bis Oktober am Wochenende und an Feiertagen in die Berge zu beliebten Ausflugs- und Wanderzielen bis nach Thiersee in Tirol. www.mvv-muenchen.de/bergbus

eSeeShare

Auch Gäste können das Car-Sharing-Angebot am Tegernsee nutzen. Einfach in der M000-App registrieren, buchen und losfahren – auch mit der TegernseeCard nutzbar. www.tegernsee.com/eese-share

Schiffahrt

Die Orte rund um den Tegernsee oder Schliersee können entspannt und barrierefrei mit dem Schiff erreicht werden.

Tegernsee: www.seenschiffahrt.de/tegernsee
Schliersee: www.schlierseeschiffahrt.de

Urlaub für alle – barrierefrei genießen

Entdecke zertifizierte Wege, Unterkünfte und Erlebnisse in unserer Region.

barrierefrei.tegernsee-schliersee.de



Reisen für Alle

14 URSPRUNG WEG

FISCHBACHAU – BAYRISCHZELL – THIERSEE

Der familienfreundliche, interaktive Weitwanderweg kann als eine mehrtägige Wanderung oder in einzelnen Etappen absolviert werden.

WWW.URSPRUNGWEG.COM

Interreg

TOP AUSGERÜSTET FÜR DEIN NÄCHSTES ERLEBNIS IN DEN BERGEN!

FINDE DEIN ERLEBNIS!
www.aktiv-erlebnisse.de

TOP ON MOUNTAIN
and/or - logistic - management
BIKE & SKI Store

Herausgeber: Regionalentwicklung Oberland KU, Rathausplatz 2, 83714 Miesbach, Tel. 08025 99372-50, info@tegernsee-schliersee.de, www.tegernsee-schliersee.de
Bildnachweis: © Regionalentwicklung Oberland KU, Matthias Waetzl
Druck: Fuchs-Druck Miesbach

Der Herausgeber des Folders übernimmt keine Haftung für Schäden jeglicher Art im Zusammenhang mit den aufgeführten Tourenvorschlägen. Die Benutzung der Straßen und Wege erfolgt ausschließlich in Eigenverantwortung. Stand: 04/2026

Unsere Wander-Tipps

Unsere Radl-Tipps

...für Bergwanderer

- 1 Spitzing Panorama**
mittel | 9,7 km | ↑ 861 hm | 5:00h | Stümpflingbahn Bergstation

Alpiner Premiumweg mit abwechslungsreicher Strecke, die Trittsicherheit voraussetzt.
- 2 Breitenstein**
mittel | 9 km | ↑ 755 hm | 5:00h | Fischbachau Birkenstein

Eine gemütliche Bergtour mit schönen Ausblicken ins Tal und verschiedenen Einkehrmöglichkeiten am Weg.
- 3 Schwarzenberg**
mittel | 7,3 km | ↑ 404 hm | 3:00h | Elbach Kirchplatz

Eine schöne Tour auch für Familien mit tollem Panoramablick bis München.
- 4 Wallberg**
mittel | 12 km | ↑ 1073 hm | 5:15h | Wallbergbahn Talstation

Der Klassiker: eine tolle Aussicht und die Möglichkeit, mit der Seilbahn abzukürzen.
- 5 Roß- und Buchstein**
schwer | 14,2 km | ↑ 854 hm | 6:00h | Kreuth Klamm

Eine lohnende Einkehr in exponierter Lage auf der Tegernseer Hütte sowie ein fantastisches Panorama.

...für Genusswanderer & Familien

- 6 Wendelstein-Männlein-Weg**
leicht | 4,0 km | ↑ 230 hm | 1:30h | Bayrischzell

Wunderschöne Familientour mit vielen kindgerechten Attraktionen am Fuß des Wendelsteins.
- 7 Tegernseer Höhenweg**
leicht | 5,8 km | ↑ 117 hm | 1:30h | Gmund Bahnhof | ❄ Winterwandern

Höhenweg mit lohnenden Aussichten, die Rückfahrt kann wahlweise mit dem Zug oder per Schiff erfolgen.
- 8 Jasberg-Runde**
leicht | 11,7 km | ↑ 89 hm | 3:15h | Otterfing Bahnhof | ❄ Winterwandern

Die nördlichste Wanderung im Alpenvorland mit tollen Fernblicken in die Alpen.
- 9 Holzkirchens Hain und Flur**
mittel | 17,6 km | ↑ 139 hm | 4:30h | Holzkirchen Bahnhof | ❄ Winterwandern

Halbtagesrunde ab Holzkirchen, die in die landschaftlich reizvollen Regionen im Südwesten der Marktgemeinde führt.
- 10 Burgruine Hohenwaldeck**
mittel | 3,5 km | ↑ 254 hm | 1:30h | Fischhausen

Auf zur sagenumwobenen Burgruine hoch über dem Schliersee. Neben einer herrlichen Aussicht erwarten einen viele spannende Legenden.

- 11 Taubenberg**
mittel | 10,6 km | ↑ 227 hm | 3:30h | Bahnhof Warngau

Perfekte Rundwanderung für die wanderfreudige Familie – inkl. Bergpanorama und schöner Einkehr samt Spielplatz, Schafen und Schweinen.
- 12 Siebenhütten und Königsalm**
mittel | 14,3 km | ↑ 486 hm | 4:30h | Wildbad Kreuth

Ein Highlight für Genusswanderer. Familien können auch nur bis Siebenhütten wandern.
- 13 Zum Soинsee aus dem Ursprungstal**
mittel | 11,3 km | ↑ 728 hm | 4:15h | Parkplatz Sillbach

Eine herrliche, mittelschwere Genusswanderung vor alpiner Kulisse hinauf zum malerischen Soинsee.

Jetzt digitale Wandernadel sammeln!

Sammle mit dem Smartphone digitale Wanderstempel auf Hütten und Gipfeln in der Region. Die virtuell erwanderten Wandernadeln können in den Tourist-Informationen in der Alpenregion Tegernsee Schliersee dann kostenfrei gegen echte Pins getauscht werden.

Jetzt App herunterladen unter:
www.summitlynx.com/de/region/tegernsee-schliersee



...für Tourenradler

- 1 Teufelsgraben-Mangfalltal-Runde**
leicht | 27,1 km | ↑ 222 hm | 2:10h

Eine abwechslungsreiche Tour durch das Mangfalltal mit Start in Holzkirchen und zahlreichen Einkehrmöglichkeiten entlang der Tour.
- 2 Bauernhof Roas**
mittel | 24,6 km | ↑ 400 hm | 2:05h

Rundtour entlang malerischer Bauernhöfe und an Kulturlandschaften der Wies und des Giglbergs, zwischen Miesbach, Gmund, Schlierach und Mangfall.
- 3 Birkenstein Reibn**
leicht | 19,6 km | ↑ 204 hm | 2:15h

Diese Tour führt an den schönsten gelegenen Kapellen vorbei. Die Wallfahrtskapelle Birkenstein in Fischbachau liegt auf halber Strecke.
- 4 Tour durchs Kloo-Ascher-Tal**
leicht | 13,9 km | 90hm hoch | 1:00h

Von Bayrischzell am Aubach und Sillbach bis zur Koaschualm und zurück. Mit vielen Möglichkeiten zur Abkühlung und Freizeitgestaltung.

...für Mountainbiker

- 5 Gindelalm - Neureuth über Gasse**
mittel | 20,8 km | ↑ 688 hm | 2:45h

Schöne Rundtour mit herrlichem Blick bis nach München und zahlreichen Einkehrmöglichkeiten zwischen Tegernsee und Schliersee.

- 6 Leitzachtalrunde**
leicht | 19,6 km | ↑ 233 hm | 2h

Entspannte Tour durch das Holler- und Kräutertal an der Leitzach.
- 7 Tegernseer Bergpartie**
mittel | 27,8 km | ↑ 350 hm | 2:30h

Einfache Tour durch das schöne Sölbachtal zur Schwarzentenn Alm und über Kreuth zurück nach Bad Wiessee.
- 8 Kircherl Tour**
mittel | 33,5 km | ↑ 517 hm | 2:50h

Radrundtour durch eher unbekannte Flecken des Miesbacher Oberlands – zwischen Leitzach und Auerberg zu Kirchen und Kapellen.
- 9 Stadt, Land, Rad**
schwer | 99,9 km | ↑ 943 hm | 8:35h

Kulinarisch, sportlich, boarisch: 100km zwischen Miesbach und Rosenheim durch das Alpenvorland.

...für Gravelbiker

- 10 Sprint auf die Speckalm**
mittel | 20,1km | 796hm hoch | 1:03h

Sportliche Rennradtour von Bayrischzell hinauf zur Speckalm – nach dem Anstieg wartet oben ein traumhafter Blick.

...Bike2Hike

- 11 Von Irschenberg nach Fischbachau**
mittel | 19,2 km | ↑ 253 hm | 1:30h

Mit dem Rad ab Irschenberg über den Auerberg nach Birkenstein – perfekter Start für Touren zum Breitenstein, Schweinsberg oder Wendelstein.

- 12 Von Miesbach nach Josefthal**
leicht | 13,5 km | ↑ 122 hm | 1:05h

Dem Stau entfliehen und mit dem Rad die Wandertour im Josefthal starten.

...für Rennradler

- 13 Originalstrecke des Giro Bavarese**
schwer | 97,6 km | ↑ 1247 hm | 8:00h

Die Originalstrecke: Bayerns geschmeidigste Vintage-Rennrad-Rundfahrt rund um den Tegernsee, Spitzing- und Schliersee.

Alle unsere Wander- & Radtouren unter:
www.tegernsee-schliersee.de/tourenportal



Alle Bergbahnen auf einem Blick

Weitere Aktivitäten & Tipps

Wallbergbahn

Freiheit erleben und das grandiose Panorama genießen, heißt das Motto während einer Fahrt mit der Wallbergbahn. Ein wunderbares Hochgefühl stellt sich ein, wenn man mit Blick auf den Tegernsee dem Himmel entgegen schwebt. Mit jedem Höhenmeter bleibt der Alltag weiter zurück.

Öffnungszeiten und Preise unter:
www.wallbergbahn.de

Taubenstein- & Stümpflingbahn

Die Bergwelt rund um den Spitzingsee zählt zu den schönsten Wandergebieten Oberbayerns und lockt Gäste aller Altersgruppen. Mit der Taubensteinbahn geht es hinauf ins Wandergebiet rund um die Rotwand. Die Stümpflingbahn bietet ein besonderes Highlight: Mit Mountaincarts geht es von der Bergstation auf einer 3,5 km langen Strecke rasant ins Tal – ein unvergessliches Abenteuer für Groß und Klein.

Öffnungszeiten und Preise unter:
www.alpenbahnen-spitzingsee.de

Wendelsteinbahn

Mit Zahnrad- oder Seilbahn geht es bequem auf den 1.838m hohen Wendelstein, eines der schönsten Ausflugsziele zwischen München und Salzburg. Oben wartet Sehenswertes wie die Wendelsteinhöhle, eine aussichtsreiche Rundwanderung um den Gipfel sowie ein kulinarisches Verwöhnprogramm im Panoramarestaurant.

Öffnungszeiten und Preise unter:
www.wendelsteinbahn.de

Schliersbergbahn

Die Schliersbergalm begeistert mit ihrer einzigartigen Lage und einem grandiosen Panoramablick auf den Schliersee und die Berge. Erreichbar zu Fuß oder mit der Schliersbergbahn, ist sie ein beliebtes Ausflugsziel, besonders für Familien. Attraktionen wie Sommerrodelbahn, Minigolf, Spielplatz, Pool und ein Restaurant sorgen für Abwechslung.

Öffnungszeiten und Preise unter:
www.schliersbergalm.de

Laufen

Von der flachen vier Kilometer-Runde an der Schlierach entlang, bis zum Berglauf auf die Gindelalm – in den zwei Laufparks der Alpenregion Tegernsee Schliersee kommt jeder Läufer auf seine Kosten: Laufeinsteiger, Hobbyläufer oder Bergläufer.

www.tegernsee-schliersee.de/laufen

Klettern

Ausführliche Informationen zu Kletterrouten in der Region gibt es im Kletterführer „Bayerische Alpen Band 3“ von Markus Stadler. www.panico.de

Neben den Outdoor-Klettertouren gibt es in der Umgebung auch Kletterhallen zum Austoben: Das KletterZ – Kletter- und Boulderzentrum in Weyarn und den Leitzachtaler Kletterstadl in Fischbachau. www.kletterz.de

Gleitschirmfliegen

Gleitschirm- und Drachenflieger können in der Alpenregion Tegernsee Schliersee vom Wallberg, vom Oberen Sudelfeld oder vom Startplatz oberhalb der Jägerbauernalm aus starten. Informationen zu den Startplätzen sind auf der DHV-Gelände-Datenbank zu finden. www.dhv.de/db3/gelaende

Ausflugsziele & Sehenswürdigkeiten

Wer die Region nicht sportlich erkunden will, findet bei gutem wie schlechtem Wetter ein vielfältiges Angebot an Sehenswürdigkeiten.

Strandbäder, Seen und Thermen laden zur Entspannung ein, Gasthäuser und Hofgüter oder Bioläden verwöhnen mit kulinarischen und regionalen Schmankerln. Zwischen Tegernsee und Schliersee erlebt man das bayerische Oberland – den Himmel der Bayern – authentisch und hautnah. Auf der Erlebniskarte sind ausgewählte Ausflugsziele in rosa markiert.

Kartenmaterial: Wandern, Mountainbike & Tourenrad

Für detaillierte Informationen zu Wander-, Mountainbike- und Radtouren können topografische Karten direkt bei der Alpenregion Tegernsee Schliersee sowie in den Tourist-Informationen erworben werden.

Weitere Informationen zur Alpenregion Tegernsee Schliersee unter: www.tegernsee-schliersee.de

Respektvoll in der Natur

Damit unsere Landschaft auch weiterhin für alle erlebbar bleiben kann, möchten wir Dich um einen schonenden und rücksichtsvollen Umgang mit unserer Natur bitten.

- Respektiere **Schutz- und Schongebiete** für Pflanzen und Tiere, vermeide Lärm.
- Hunde** gehören am Berg bitte immer **an die Leine**. Nur in Notsituationen frei laufen lassen.
- Bleibe auf den **ausgeschilderten Wegen**, mache keine Abstecher ins freie Gelände oder quer über Almwiesen.
- Nimm Rücksicht auf Privatbesitz: Schließe Weidegatter und **halte Abstand** zu weidendem Almvieh.
- Plane Touren sorgfältig: Achte auf die **aktuellen Wetterbedingungen** und informiere Dich über die Gegebenheiten vor Ort.
- Nimm **Rücksicht auf Wildtiere**: Vermeide Touren jeweils eine Stunde vor und nach der Dämmerung – **Stirnlampen-Bergtouren** stören die Haupt-Nahrungsaufnahmezeit des Wildes.
- Halte die Bergwelt sauber: **Nimm bitte all Deine Abfälle wieder mit**.
- Stelle sicher, dass **Drohnen und Modellflugzeuge** nur in Gebieten gestartet werden, in denen dies rechtlich erlaubt ist – informiere Dich über Vogel- und Naturschutzgebiete.

Schliersee magazin

Immer interessant – unser Online-Magazin
magazin.schliersee.de

Veranstaltungen & Kultur / Erlebnisse / Aktiv / Genuss / Service

Mountaincarts

Spitzingsee

ALPENBAHNEN-SPITZINGSEE.DE

Ihr Urlaub vor der Haustür

monte mare Saunawelt Schliersee
monte mare Seesauna Tegernsee
www.monte-mare.de

Alpenfreibad Bayrischzell

Mit Sprungturm, Schwimmbahnen, Wasserrutsche, Kinderbecken, Tischtennis, Spielplatz und Bistro

Bis 19 Uhr geöffnet! | 83735 Bayrischzell | Michael-Meindl-Str. 10

Warmfreibad Fischbachau

Ca. 24° Wassertemperatur, Wärmehalle mit Einschwimmkanal, Kinderbecken, 82 m lange Großwasserrutsche, Sonnenterrasse, Bistro, Minigolf, Tennis, Beach-Volleyball-Platz

Tel. 08028-2566 | www.fischbachau.de