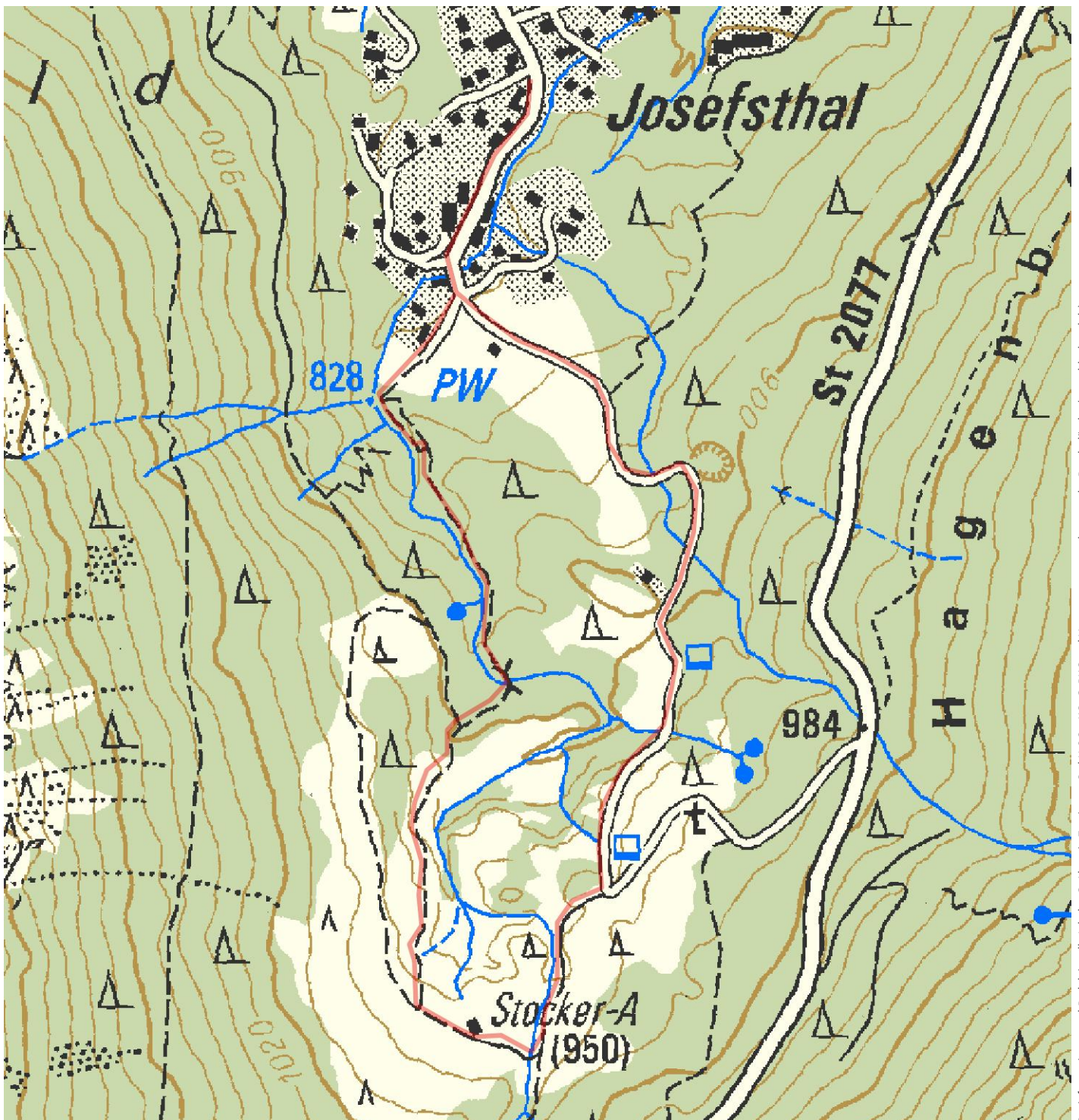


Die Josefstaler Wasserfälle



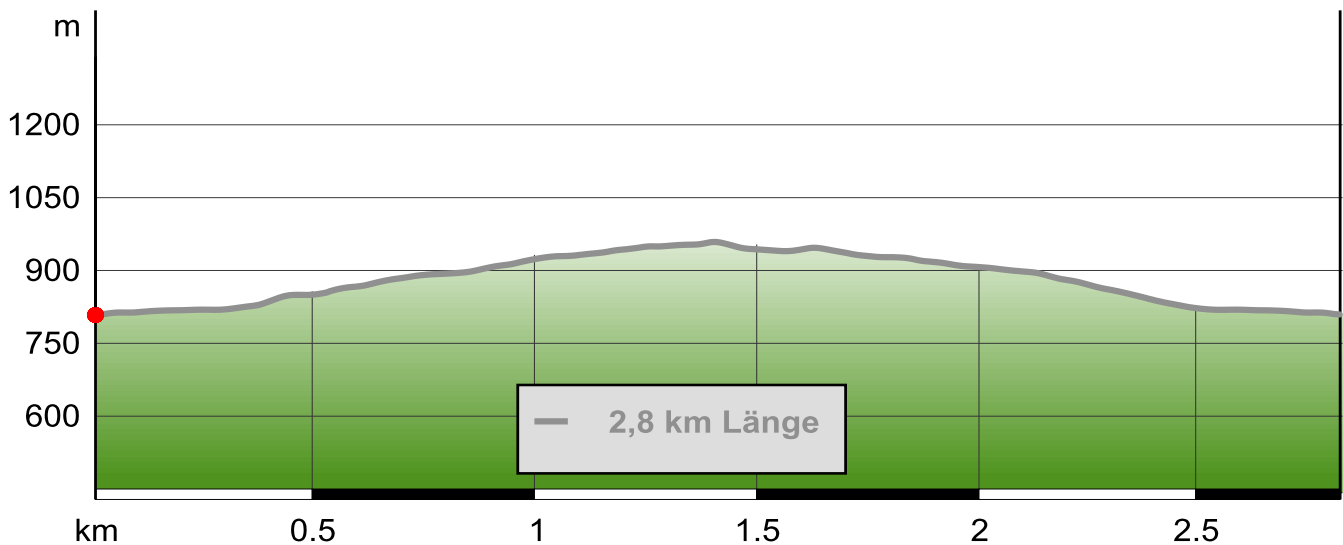
Gütesiegel:	STANDARD <small>(Nbe wert)</small>	Länge:	2,8 km	Schwierigkeit:	leicht
Bewertungen:		Höhenmeter:	▲ 161 m	Kondition:	★ ★ ★ ★ ★ ★
Erlebniswert:	★ ★ ★ ★ ★ ★		▼ 160 m	Technik:	★ ★ ★ ★ ★ ★
Landschaft:	★ ★ ★ ★ ★ ★	Zeit:	1:30-2:00 h		

Beste Jahreszeit: J F M **A M J J A S O N D**



Geoinformationen und Redaktionelle Inhalte © Alpein Tourismus GmbH & Co. KG © BKG und Vermessungsverwaltungen der Bundesländer (www.bkg.bund.de)

Die Josefstaler Wasserfälle



Die Tour

Beschreibung

Lust auf kühles Nass im heißen Sommer? Dann sind Sie bei der Tour zu den Josefstaler Wasserfällen richtig. Ganz hinten im Josefstal können wir unser Auto stehen lassen. Wir wandern weiter bis zu den letzten Häusern. Hier geht es schon rechts ab zu den Josefstaler Wasserfällen. Gemächlich wandern wir den Weg entlang und erreichen die Wasserfälle schon nach zehn Minuten. Jetzt wird der Weg wird steiler. Am rauschenden Bach entlang führt uns die heutige Tour durch eine Märchenlandschaft: wir sehen weitere Wasserfälle und Gumpen, halten unsere Hände ins kühle Nass. Nach einiger Zeit erreichen wir eine kleine Lichtung mit einer Brücke. Hier ist der ideale Rastplatz für Familien mit Kindern! Wir nehmen uns Zeit für die Brotzeit, denn die Wanderung ist noch nicht zu Ende. Wir gehen den Weg weiter bis zur Stockeralm. Dort halten wir uns dann links und wandern entlang der alten Spitzingsstraße zurück ins Tal.

Start der Tour

Schliersee

Sicherheit

Alle Angaben ohne Gewähr. Das Begehen und Befahren der hier beschriebenen Touren erfolgt auf eigenes Risiko.

Anfahrt

A8 bis Ausfahrt Weyarn, über Staatsstraße 2072 und B307 nach Schliersee / Fischhausen - Neuhaus




Parken

Schliersee Josefstal, Josefstaler Straße

Öffentliche Verkehrsmittel

Züge der Bayerischen Oberlandbahn verkehren stündlich ab München nach Fischhausen - Neuhaus

Eigenschaften

-  familiengerecht, Kinder
-  abwechslungsreich
-  Genuss

Autor und Quelle

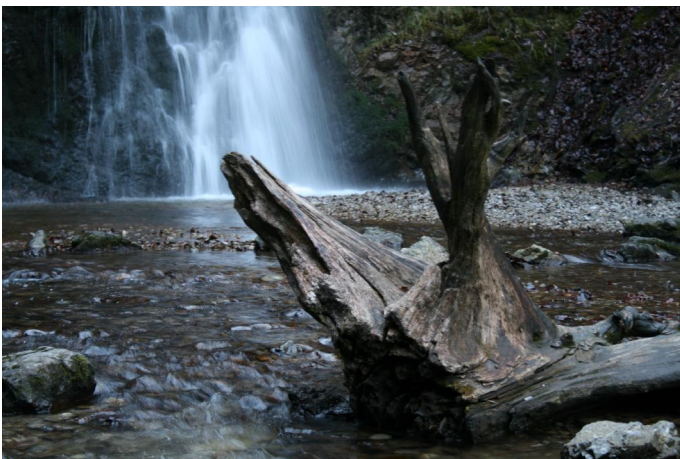
Autor:

Erstellt: 07/05/2008

Geändert: 23/07/2009

Die Josefstaler Wasserfälle

Bilder



mehr Bilder gibt es auf www.outdooractive.com